

PHOSPHOLIPIDES ET LIPOPROTEINES



LES PHOSPHOLIPIDES

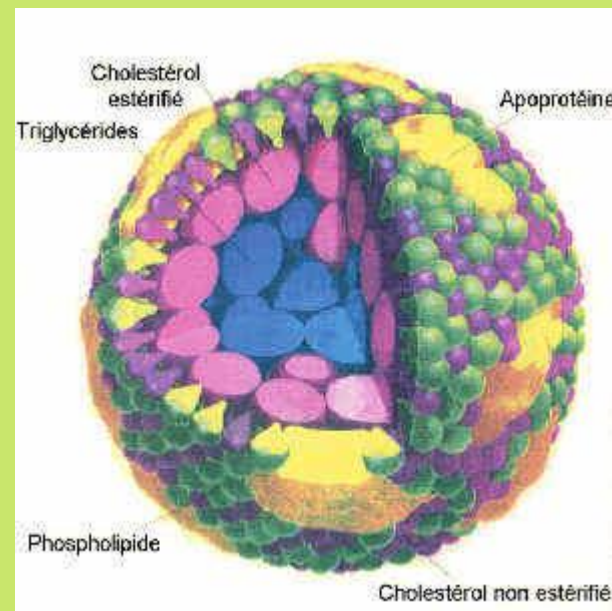
Ces molécules sont les constituants des membranes cellulaires.

Ils se composent :

- Un côté hydrophile (la tête) qui est en contact avec l'espace extra cellulaire
- Une côté hydrophobe (la queue composée d'acides gras) qui est en contact avec l'intérieur de la cellule

Cette chaîne moléculaire est formée d'un assemblage de lipoprotéines.

Les lipoprotéines transportent le cholestérol qui peut être fabriqué par l'organisme (à 70%) ou qui peut être apporté par l'alimentation et est synthétisé par le foie. Le LDL dépose le cholestérol sur les parois des artères formant des plaques néfastes pour la santé (cause de maladies cardiovasculaires). Le HDL récupère ce cholestérol et le transporte jusqu'au foie où il est éliminé.



Il existe plusieurs groupes de lipoprotéines classées en fonction de leurs densités :

- Les chylomicrons
- Les VLDL
- Les IDL
- Les LDL
- Les HDL

1/ Schéma de lipoprotéine